

Mia Knusper Blond Häschen

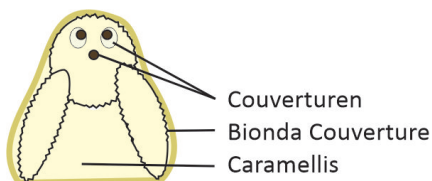
Bionda 36%



REZEPTMENGE 18 Mia Giessformen à 4 Stück

REZEPTNUMMER CS15323

Aufbau



Mia Knusper Blond Häschen

1800 g Bionda 36%, Weisse Schokolade-Couverture caramelisiert, Rondo

150 g Caramellis, Caramelgranulat mit Butter

150 g Edelweiss 36%, Weisse Schokolade-Couverture, Rondo

150 g Maracaibo Clasificado 65%, Dunkle Schokolade-Couverture, Rondo

Felchlin Promotionsmaterial

Giessform Hasenmädchen Mia

Klarsichtbeutel Zwerghase, Kreuzbodenbeutel

Satinband Braun

Fertigstellung

Mit dunkler und weisser Couverture die Häsli schminken, anziehen lassen. Mia Hasenform mit temperierter Couverture 2 x ausgiessen, mit Caramellis ausstreuen, anziehen lassen und im Kühlschrank ca. 10 Minuten kristallisieren lassen. Temperierte Couverture für Boden aufstreichen, Mia Hasenform aufsetzen, anziehen lassen. Im Kühlschrank ca. 20 Minuten kristallisieren lassen und danach ausformen.

Tipp

Kann mit verschiedenen Felchlin Crisp anstelle der Caramellis ausgestreut werden.

FELCHLIN PRODUKTE

CO49	Bionda 36%, Weisse Schokolade-Couverture caramelisiert, Rondo
CS84	Edelweiss 36%, Weisse Schokolade-Couverture, Rondo
CU08	Maracaibo Clasificado 65%, Dunkle Schokolade-Couverture, Rondo
HA50	Caramellis, Caramelgranulat mit Butter
VO67	Giessform Hasenmädchen Mia
WB38	Klarsichtbeutel Zwerghase, Kreuzbodenbeutel
WM82	Satinband Braun

Hinweis: Nicht alle Produkte sind in allen Märkten verfügbar

Mia Knusper Blond Häschen

Bionda 36%

Felchlin Promotionsmaterial



VO67 Giessform Mia Häschen

4-er Doppelform
Sujet H 53 x B 50 x T 37 mm



WB38 Klarsichtbeutel Zwerghase, Kreuzbodenbeutel

Format 80 x 130 x 45 mm
50-er Einheit



WM82 Satinband Braun

Format 6 mm x 25 m

Mia Knusper Blond Häschen

Bionda 36%



Rezeptnummer : CS15323

Beschreibung : Osterhäsli Mia mit feinsten Bionda 36% Couverture und Caramellis

Verkaufsdaten :		Nährwertangaben pro 100 g :	
Haltbarkeit	42 Tage	Kilokalorien (kcal)	594
Verkaufstage	28 Tage	Kilojoule (kJ)	2487
Verkaufspreis		Fette	41.33 g
Verkaufseinheit	1 Stück	davon gesätt. Fette	24.88 g
		Kohlenhydrate	51.01 g
		davon Zucker	48.15 g
		Eiweiss	4.19 g
		Salz	0.29 g

Zusammensetzung :

Zucker, Cacaobutter, **Vollmilchpulver**, Butterfett, **Molkenpulver**, Cacaokerne, Maltodextrin, **Magermilchpulver**, **Butter**, **Emulgator (Sojalecithin)**, Caramel, Speisesalz, Vanilleextrakt, Vanille

Stand 04.07.2023

Angaben zu Haltbarkeit und Verkaufstagen sind Referenzwerte

Angaben zu Allergenen entsprechen der Schweizer Gesetzgebung